

VEEVOEDERBEDRIJF TROUW NUTRITION EXPLOSIEVEILIG INGERICHT

Assemblage ATEX-aandrijvingen

Eén van de verschillen tussen de oude en de nieuwe ATEX richtlijn is het feit dat de nieuwe richtlijn zich niet alleen uitlaat over gas- en dampexplosies, maar ook ingaat op stofexplosies. Een flink aantal bedrijven waarin zich explosiegevaarlijke stofmengsels kunnen voordoen, is daarom hard bezig om tot juni 2006, wanneer de laatste overgangstermijn afloopt, hun bedrijf explosie veilig in te richten.

Een voorbeeld hiervan is Trouw Nutrition, een veevoedermengbedrijf waaraan het bedrijf Vector Aandrijftechniek diverse ATEX-gecertificeerde componenten leverde. Omdat in juni 2006 de laatste overgangstermijn van de ATEX richtlijn écht ten einde is, wordt er momenteel op diverse manieren uitgebreid aandacht besteed aan de richtlijn. Seminars en cursussen richten zich op onderwerpen variërend van het voorkómen van explosies tot het zelfstandig kunnen uitvoeren van een risico-inventarisatie. Verder introduceren bedrijven in aandrijftechniek steeds vaker ATEX-gecertificeerde componenten.

Explosies

De reden dat ook aandrijftechniek-bedrijven nauw betrokken zijn bij ATEX ligt in het feit dat diverse aandrijftechnische componenten potentiële ontstekingsbronnen zijn. En dan hebben we het niet alleen over elektrisch materiaal waar het gevaar van elektrische vonken bestaat, maar ook over componenten die eventueel mechanisch opgewek-

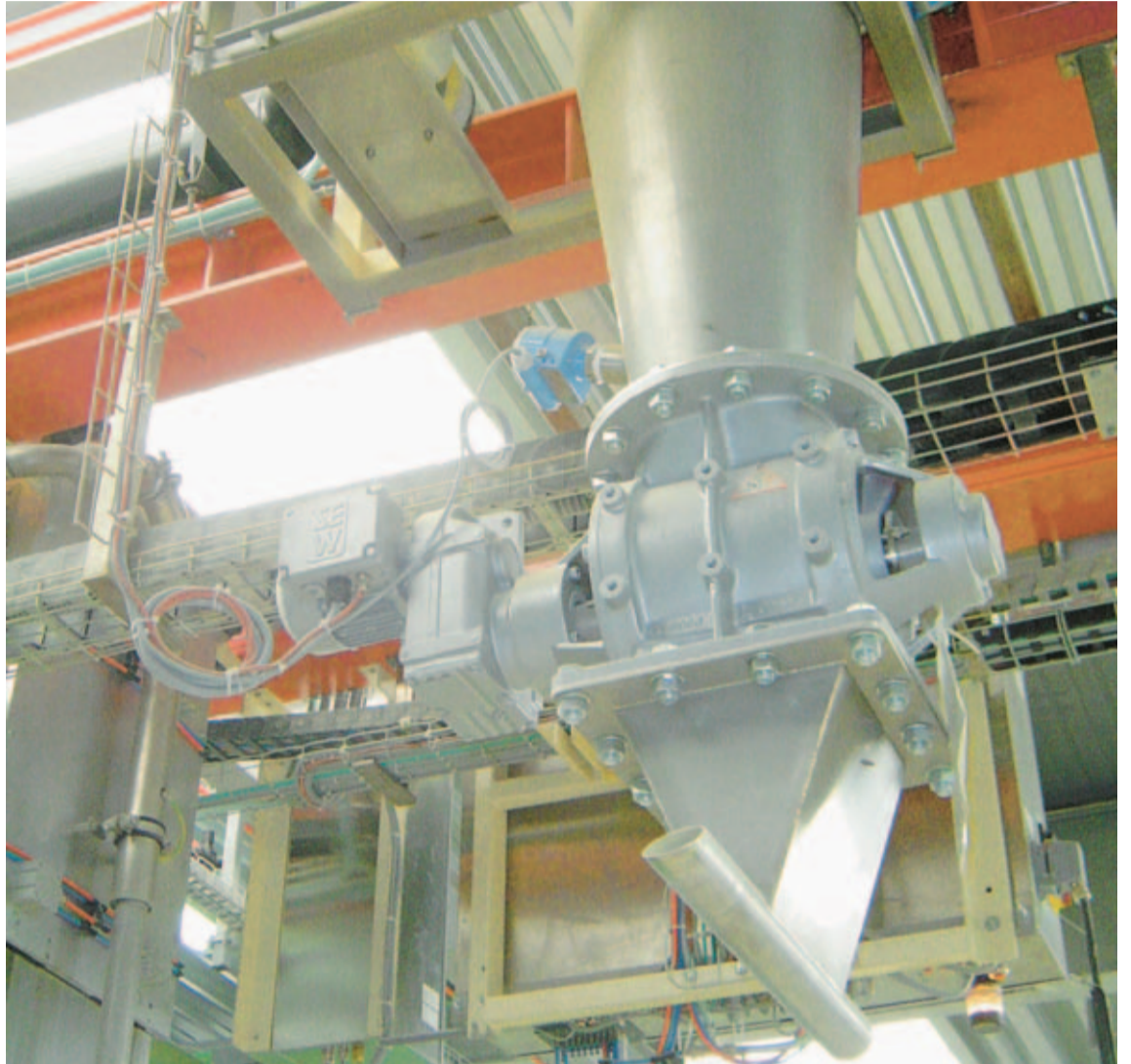
te vonken kunnen voortbrengen én componenten die een bepaalde temperatuurgrens kunnen overschrijden, zoals motoren en reductoren.

SEW-Eurodrive, in Nederland vertegenwoordigd door Vector Aandrijftechniek, heeft de afgelopen jaren ruim aandacht besteed aan het ontwikkelen van explosie veilige componenten. Voor het inrichten van een bedrijf conform ATEX zijn dergelijke componenten alleen niet voldoende. Het is immers uiteindelijk de totale installatie of aandrijving die in combinatie met zijn omgeving explosie veilig moet zijn.

Vector begint daarom met ingang van 1 oktober zelf met de assemblage van complete ATEX-aandrijvingen volgens de richtlijnen van SEW-Eurodrive. Ook kan het bedrijf tot op bepaalde hoogte advies uitbrengen over ATEX.

Veevoedermengbedrijf

Een voorbeeld waarin de Ex-componenten van SEW zijn toegepast is te vinden bij de herinrichting van Trouw Nutrition. Dit bedrijf levert jaarlijks ongeveer 85.000 ton aan gemengd (dier)voer. De premixen worden batchgewijs samengesteld uit zo'n 400 grondstoffen en 3.000 recepten. Het doseren van de grondstoffen vindt plaats in wegers. De grondstoffen komen uit één of meer van de 110 silo's, of worden bijgevoegd. Na het voormengen en mengen worden de premixen verpakt in zakken, big-bags of geladen in bulktransportwagens.



Een ATEX-gecertificeerde SEW aandrijving.

Toen het bedrijf na een brand in 2004 weer opnieuw moest worden opgebouwd, bleek de oorspronkelijke inrichting niet conform de ATEX-richtlijn. Om deze reden heeft het bedrijf in samenwerking met adviesbureau ISMA, een Explosie Risico Inventarisatie gemaakt. Tijdens het opstellen hiervan bleek dat er al vanaf het lossen van de grondstoffen in de silo's tot en met het verpakken van de premixen explosiegevaarlijke situaties kunnen ontstaan. Na deze constatering zijn diverse stappen doorlopen waarbij onder meer

een zone-indeling is gemaakt en de gevarenclassificering van alle grondstoffen is vastgesteld. Naar aanleiding van al deze informatie zijn maatregelen genomen waaronder de aanschaf van ATEX gecertificeerde apparatuur, het realiseren van een goede aarding en voldoende afzuiging.

Onder de ATEX gecertificeerde apparatuur bevinden zich ook enkele SEW-motorreductoren in een niet-vonkende uitvoering en met een maximale oppervlakte-temperatuur van 120 °C. Verder is onder meer het openen en

sluiten van de sluis waardoor het centrale stofafzuigstelsel wordt geleegd, gerealiseerd met een ATEX-gecertificeerde SEW aandrijving (zie foto).

Van nu tot juni

Trouw heeft het wat ATEX betreft dus voor elkaar. Een groot aantal bedrijven zal in de tijd die nog resteert tot juni 2006 echter nog veel inspanningen moeten leveren om dit voor elkaar te krijgen. Enkele websites waar informatie over ATEX is te vinden, zijn weergegeven in het kader.

MARJOLEIN DE WIT-BLOK

ATEX-INFO

www.vector.nu
www.denf.nl
www.iab-atex.nl/atex_links.htm
www.walsall-ltd.com
www.veiligheidskunde.nl
www.euronorm.net
www.nen.nl
www.atholland.nl
www.redler.nl/atex.htm
www.mikrocentrum.nl
www.technotrans.nl